



DOSSIER FRANCHISÉ



INTRODUCTION

Vous avez marqué un intérêt fort pour participer à la création en franchise d'un COLUMBUS CAFE.

Nous vous en remercions et nous sommes très heureux de ce choix qui illustre votre caractère d'entrepreneur et la reconnaissance de la notoriété de la marque et du Concept COLUMBUS CAFE.

Le présent dossier s'articule en deux parties :

- La première qui vous permet d'approcher votre projet personnel et les moyens que vous mettrez en œuvre pour assurer le succès de votre entreprise.
- La seconde qui décrit le cadre de fonctionnement entre le FRANCHISEUR et le FRANCHISE. Cette partie vous est transmise après une analyse du premier document que vous nous aurez préalablement retourné.

Le marché des Espresso Bars, que COLUMBUS CAFE a partiellement contribué à créer depuis plus de 10 années, connaît un succès grandissant. Il répond aux nouvelles attentes des consommateurs en matière de qualité de la relation humaine, des produits et du cadre d'accueil d'un café.

Cependant, la réussite d'un COLUMBUS CAFE dépend prioritairement du choix de son emplacement mais aussi de la qualité de son management et de l'équipe qui y travaille.

Notre mission en tant que FRANCHISEUR sera de vous former et vous assister dans différents domaines.

Mais votre rôle est unique et essentiel car votre enthousiasme, votre volonté, votre travail et vos moyens financiers seront les bases de votre succès.

Vous en serez personnellement l'artisan.

Nous vous en félicitons par avance.

Les données contenues dans ce dossier sont confidentielles. Elles vous serviront à vous auto-évaluer à comprendre ce qu'est un COLUMBUS CAFE et la manière dont s'articule la relation FRANCHISEUR – FRANCHISE.

Ce n'est pas un document contractuel qui oblige les parties ou qui conditionne leurs décisions, mais une information réciproque.

Dans ce cadre elles est donnée réciproquement de bonne foi.



SOMMAIRE

I.1 - DECLARATION DE BONNE FOI ET DE CONFIDENTIALITE DU CANDIDAT A LA FRANCHISE _____	1
I.2 - QUESTIONNAIRE CONFIDENTIEL _____	3
UN NOM QUI EVOQUE DES HORIZONS LOINTAINS _____	9
L'OURS, TOUT UN SYMBOLE AFFECTIF _____	10
POURQUOI UN TEL SUCCES ? _____	10
UN ENVIRONNEMENT DE MARCHE FAVORABLE _____	11
LES FRANCHISES COLUMBUS CAFE _____	12
Il existe trois phases distinctes _____	13
QUI PEUT DEVENIR FRANCHISE COLUMBUS CAFE ? _____	14
COMMENT PARTICIPER A CE SUCCES ? _____	15
LA MARQUE COLUMBUS CAFE _____	17
LE MARCHE _____	19





I - LE CANDIDAT

I.1 - DECLARATION DE BONNE FOI ET DE CONFIDENTIALITE DU CANDIDAT A LA FRANCHISE

Nom et prénom du candidat _____

Adresse du candidat : _____

N° de téléphone : _____
Adresse email : _____

N° et date de la carte d'identité ou du document officiel accepté par COLUMBUS CAFE en tenant lieu : _____

Profession actuelle du candidat : _____





Le candidat à la franchise déclare sur l'honneur :

- 1.11. Qu'il gardera la plus stricte CONFIDENTIALITE sur l'ensemble des informations auxquelles il a accès dans le présent document précontractuel,
- 1.12. Qu'il sollicite la remise de ce dossier de parfaite bonne foi,
- 1.13. Qu'il n'appartient, ni directement, ni indirectement, à un réseau concurrent,
- 1.14. Qu'il n'agit, ni directement, ni indirectement, pour le compte d'un réseau concurrent,
- 1.15. Qu'il ne cherche pas à obtenir des informations dont il pourrait tirer, directement ou indirectement, un intérêt personnel en dehors du réseau COLUMBUS CAFE,
- 1.16. Qu'il ne prendra aucune copie de ce document et ne l'étudiera qu'avec des personnes non concurrentes de COLUMBUS CAFE et s'engageant à leur tour à la plus totale confidentialité,
- 1.17. Qu'il restituera le document s'il n'entend pas donner suite à son projet et, au plus tard, à l'issue d'un délai d'un (1) mois à compter de la date des présentes.

Fait à _____, **Le** _____

Signature,

(Faire précéder la signature de la mention : « lu et approuvé, bon pour accord, je reconnais avoir reçu ce jour un spécimen du contrat de franchise »).



I.2 - QUESTIONNAIRE CONFIDENTIEL

Vous trouverez ci-dessous une fiche de renseignements personnels concernant une candidature pour une franchise COLUMBUS CAFE.

PHOTO

Ces renseignements sont donnés à titre confidentiel.

Nom: _____

Prénom : _____

Date de naissance : _____

Adresse : _____

Téléphone : _____

Adresse email : _____

Situation de famille : célibataire / marié / veuf / divorcé
(*rayer /es mentions inutiles*)

Nombre d'enfant(s) : _____ Age(s) : _____

Profession du conjoint : _____





Casier judiciaire vierge oui non

Etes-vous propriétaire (maison, appartement, autres) oui non

Etes-vous locataire oui non

Depuis quelle date habitez-vous à cette adresse _____

Adresse professionnelle : _____

Téléphone : _____

Etudes et Diplômes :

Dates diplôme	Nom et adresse de l'école / université	Diplôme





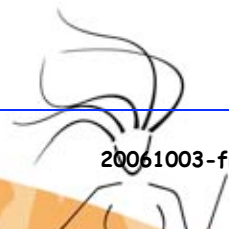
Expérience professionnelle depuis l'entrée dans la vie active ou depuis les dix dernières années :

Date entrée / sortie	Nom et adresse de l'entreprise	Poste occupé

Rémunération actuelle (annuelle brute) : _____

Détails sur votre dernier emploi ou emploi actuel :

Décrivez-nous toute expérience que vous jugerez utile pour une franchise COLUMBUS CAFE





Comment avez-vous connu la franchise COLUMBUS CAFE :

Dans quelle région désirez-vous vous implanter :

1 _____
2 _____
3 _____

Quelle raison vous amène à choisir l'activité COLUMBUS CAFE :

Références bancaires :

- 1. Banque :N° de compte :
2. Banque :N° de compte :
3. Banque :N° de compte :

Quel est le montant du capital (apport personnel) dont vous disposez pour une franchise COLUMBUS CAFE :

Vous : _____ €
Votre conjoint : _____ €
Votre famille ou associé : _____ €
Autres : _____ €
TOTAL : _____ €





Si votre candidature était retenue, quelle structure juridique envisageriez-vous :

- *ENTREPRISE INDIVIDUELLE*
- *S.A.R.L.*
- *S.A.*
- *AUTRES* (à préciser)

Nom des éventuels futurs associés et montant de leur apport :

1. .	_____	_____	€.
2. .	_____	_____	€.
3. .	_____	_____	€.
4. .	_____	_____	€.

Combien souhaitez-vous gagner si vous ouvrez une Franchise COLUMBUS CAFE :

Renseignements complémentaires que vous estimez utile de préciser à COLUMBUS CAFE :

Le présent document est demandé uniquement à titre d'information et ne peut, en aucun cas, être une obligation d'aucune sorte que ce soit tant du Candidat à la Franchise COLUMBUS CAFE que la Société WAGRAM FINANCES.

Fait à _____, Le _____
Signature,

(faire précéder votre signature de la mention : « Je certifie véritable et sincère l'ensemble des renseignements donnés sur ce questionnaire »).





II - COLUMBUS CAFE

Dénomination Sociale : WAGRAM FINANCES
Numéro d'identification : 339 592 685 R.C.S. PARIS

Nom commercial : COLUMBUS CAFE

Forme juridique : SOCIETE ANONYME

Au capital de : 1 973 495.75 Euros
Représentant légal : Monsieur Nicolas Riché

Adresse du siège social : 11 rue de Téhéran
75008 PARIS
Tél. : +33 (0)1 44 51 60 00
Fax : +33 (0)1 44 51 60 09

Nature des activités :
Holding

Principale domiciliation bancaire
BRED – Agence de Paris Victor Hugo – 75000 PARIS





PRESENTATION

UN NOM QUI EVOQUE DES HORIZONS LOINTAINS

En anglais, Christophe Colomb s'écrit « Christopher Columbus ». Nous avons choisi le nom du légendaire navigateur d'origine italienne pour lancer en France, dès 1994, une chaîne d'Espresso Bars, une idée née en Italie qui s'est ensuite imposée en Amérique avant de revenir de ce côté-ci de l'Atlantique.

Tout comme la grande tradition du Barista, qui désigne en Italie un artisan de la préparation du café, COLUMBUS CAFE est fier de perpétuer aujourd'hui ce concept en France.





L'OURS, TOUT UN SYMBOLE AFFECTIF

En confiant à l'agence Dragon Rouge, la création de son logo, COLUMBUS CAFE souhaitait :

- Afficher sa différence par rapport à l'offre et à l'image traditionnelle des cafés français.
- Symboliser la force et la puissance.
- Susciter l'affection du public.
- Evoquer l'Amérique pour dégager une touche d'exotisme.

Quel meilleur ambassadeur pour COLUMBUS CAFE que cet Ours, qui protège aujourd'hui l'enseigne de sa force bienveillante, pour construire la première chaîne française d'Espresso Bars.

Tout à la fois tendre et fort, surprenant et inattendu dans le monde jusqu'à présent très normé du café, l'Ours COLUMBUS CAFE avait tout pour susciter l'enthousiasme.

POURQUOI UN TEL SUCCES ?

A LA DECOUVERTE DE GOÛTS INEDITS

Si le concept COLUMBUS CAFE met en valeur le café, il privilégie aussi la découverte de toutes les saveurs du chocolat et du thé.

En vedette chez COLUMBUS CAFE, l'Espresso pur arabica et les grands classiques italiens, nectars gorgés d'arômes, intenses et doux.

Mais aussi « les Spécialités au café », une gamme de boissons inédites en France : Cappuccino, Caffè Latte, Mocaccino, servies chaudes ou glacées, soit plus de 30 façons de découvrir le café.

Pour accompagner ces moments de pur plaisir, COLUMBUS CAFE a mis au point une large gamme de muffins et cookies selon des recettes exclusives.

En permanence, ce sont ainsi près de 15 variétés de muffins qui sont proposées et qui varient au gré des saisons.





UNE ORIENTATION HUMAINE

En permanence, COLUMBUS CAFE s'attache à :

- apporter à chaque client une relation personnalisée et chaleureuse
- Avoir un véritable sens du service grâce à nos équipes de baristas jeunes et dynamiques
- Faire découvrir la magie de nos produits à travers une gamme belle et gourmande
- Offrir à notre clientèle la possibilité de déguster nos produits sur place ou en les emportant.
- Accueillir nos clientes et clients dans un lieu convivial

UN ENVIRONNEMENT DE MARCHÉ FAVORABLE

Un développement important et durable de la restauration hors foyer

« *Nous savons de moins en moins cuisiner* » - *féminisation de la population active.*

Aujourd'hui, un français prend 1,9 repas hors foyer par semaine, contre 7 en Grande Bretagne et 10,5 aux Etats Unis (*source : Bernard Boutboul, Directeur Général de Gira Sic Conseil – mars 2006*).

Un développement de la restauration rapide

Le temps moyen d'un déjeuner en 2005 est de 31 minutes contre 1 heure et 38 minutes en 1975.

Un développement de la restauration à thème : +10% / an

« Nous recherchons de nouvelles saveurs »

Outre un concept attrayant, l'appartenance à une chaîne, c'est aussi la garantie d'offrir un label de qualité, de propreté.





LES FRANCHISES COLUMBUS CAFE

Les hommes et les femmes qui ont signé avec COLUMBUS CAFE un contrat de franchise ont bénéficié du succès de COLUMBUS CAFE. Ce contrat de collaboration lie le franchiseur et ceux qui travaillent à développer l'entreprise qu'ils ont créée. Tout franchiseur reçoit en contrepartie de son travail, de ses capitaux et de sa volonté de réussir, l'expérience, la puissance et le dynamisme de la première chaîne française d'Espresso Bars.

Il bénéficie ainsi des caractéristiques distinctives du concept d'Espresso Bar qui portent notamment sur la conception et l'aménagement des points de vente, les produits spécifiques référencés et les produits à la marque COLUMBUS CAFE, les méthodes commerciales, les techniques de marketing et les procédures de gestion.





LA FRANCHISE

Tout en vous permettant de conserver la maîtrise complète de votre affaire et votre autonomie, le système de la franchise vous permet de bénéficier d'une assistance de COLUMBUS CAFE.

IL EXISTE TROIS PHASES DISTINCTES

La connaissance du marché et la recherche de l'emplacement

Il est préalablement rappelé que l'emplacement d'un COLUMBUS CAFE est un facteur déterminant de succès.

Le FRANCHISE fera son choix à partir des analyses et conseils d'experts locaux.

COLUMBUS CAFE pourra complémentarément vous aider dans cette démarche par la fourniture d'outils d'analyse sociaux économiques.

L'assistance au démarrage

Pour démarrer votre futur magasin, COLUMBUS CAFE vous apporte son concours.

COLUMBUS CAFE vous conseillera sur l'installation de votre local et sur tous les éléments qui régissent une ouverture (outillage, stock, matériel, agencement, publicité...)

Vous bénéficierez d'un programme de formation pré ouverture de 6 semaines pour le responsable du point de ventes et de 3 semaines pour les assistants.

La formation s'effectuera dans une des boutiques du Groupe COLUMBUS CAFE où vous serez confronté à la gestion et à l'activité quotidienne du magasin.





L'assistance permanente

Elle comporte principalement, dans le cadre du Recueil COLUMBUS CAFE, des conseils de gestion comptable et prévisionnelle, de contrôle des stocks, des informations commerciales et juridiques, des directives générales et des conseils en promotion des ventes et publicité.

Pour vous aider à contrôler votre affaire, COLUMBUS CAFE vous communiquera aussi les résultats des autres magasins de votre région. Vous pourrez également bénéficier d'un système de gestion informatisée.

Grâce à cette assistance, vous éviterez les tâtonnements et les erreurs, en éliminant la plupart des imprévus et ainsi vous disposerez d'un atout majeur du succès auquel vous avez droit.

QUI PEUT DEVENIR FRANCHISE COLUMBUS CAFE ?

Nous cherchons des personnes qui s'engagent physiquement et totalement dans le succès de leur entreprise. Des femmes et des hommes qui seront artisans de leur réussite.

Nous ne voulons pas d'investisseurs qui envisageraient une affaire en gérance car nous savons qu'après son choix de l'emplacement, le franchisé est le facteur le plus important de la réussite de son magasin

QUELLES SONT LES QUALITES REQUISES ?

Le dynamisme

Un dynamisme qu'il communiquera à tout le magasin. La présence physique du franchisé est indispensable à plusieurs égards :

- D'abord pour pouvoir diriger, orienter l'équipe, lui donner la marche à suivre. Il faut pour cela « mettre la main à la pâte ». C'est en cela qu'un responsable est aussi un meneur d'hommes.
- Ensuite, parce que sa présence dans la boutique est aussi le gage pour la clientèle d'une bonne qualité constante du service.

Ne vous leurrez pas, cette omniprésence demande une très grande capacité de travail.





Une capacité de gestion

Nous cherchons aussi des personnes qui, même si elles n'ont pas de connaissance de gestion, en ont la capacité car un chef d'entreprise doit être à même de contrôler ses recettes et ses dépenses.

Un sens concret de l'organisation, une gestion simple et précise sont indispensables à la bonne marche d'un COLUMBUS CAFE.

Si vous avez toutes ces qualités et la volonté de réussir parce que vous y aurez investi votre argent et votre vitalité, vous êtes un franchisé potentiel.

LA SATISFACTION DE NOS CLIENTS SERA VOTRE GAGE DE REUSSITE. IL EST AUSSI LE CHALLENGE PERMANENT DE COLUMBUS CAFE.

COMMENT PARTICIPER A CE SUCCES ?

Si vous avez l'ambition du succès et la ténacité des créateurs d'entreprise, si vous aimez réussir, peut-être ferez-vous partie du réseau COLUMBUS CAFE.

Vous disposez d'un délai minimum de vingt jours pour étudier avec nous les modalités de votre investissement et nous parlerons de votre future implantation.





Annexe # 2

PLAN DE FORMATION NOUVEAUX FRANCHISES

Durée du stage : 3 à 4 semaines pour les managers

Stage théorique

- Présentation de COLUMBUS CAFE et de son réseau
- Les fournisseurs agréés
- Savoir-faire technique
- La gestion d'un magasin / relation avec les services financiers
- L'information / les tarifs
- La publicité
- Le personnel
- Les outils informatiques

Stage pratique

- Le savoir-faire technique concernant chacun des produits
- La pratique de l'animation et de la gestion quotidienne d'une boutique





LA MARQUE COLUMBUS CAFE

LE LOGO

En confiant à l'agence Dragon Rouge, la création de son logo, COLUMBUS CAFE souhaitait :

- Afficher sa différence par rapport à l'offre et à l'image traditionnelle des cafés français.
- Symboliser la force et la puissance.
- Susciter l'affection du public.
- Evoquer l'Amérique pour dégager une touche d'exotisme.

Quel meilleur ambassadeur pour COLUMBUS CAFE que cet Ours, qui protège aujourd'hui l'enseigne de sa force bienveillante, pour construire la première chaîne française d'Espresso Bars.

Tout à la fois tendre et fort, surprenant et inattendu dans le monde jusqu'à présent très normé du café, l'Ours COLUMBUS CAFE avait tout pour susciter l'enthousiasme.

FORTE NOTORIETE & CAPITAL SYMPATHIE

COLUMBUS CAFE est une enseigne vue par plus de 100 millions de personnes par an.

La marque COLUMBUS CAFE est présente dans des lieux stratégiques tels que Roissy Charles de Gaulle, Orly, Saint Lazare, Champs Elysées...

La marque COLUMBUS CAFE est une marque reconnue et qui bénéficie d'une bonne image invitant les consommateurs au voyage et à la découverte.

COMMUNICATION

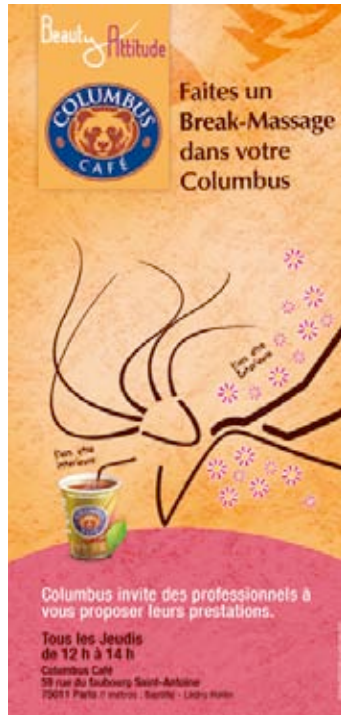
La notoriété de COLUMBUS CAFE est aussi acquise par une stratégie publicitaire innovatrice et percutante, ciblant principalement une clientèle de femmes et d'hommes urbains actifs.

COLUMBUS CAFE a ainsi investi dans une communication qui illustre la beauté de la relation humaine avec le client, la beauté des produits et la beauté du cadre du café.





Parallèlement à la communication institutionnelle ou sur le lieu de vente, COLUMBUS CAFE s'implique dans des événements comme le Café Beauté, faites un break massage, un Café Musique etc...



L'AVANTAGE DU PREMIER ENTRANT

Sur ce concept très diffusé dans les pays anglo-saxons, mais encore peu présent en France, COLUMBUS CAFE bénéficie d'un réel avantage du « premier entrant ».

	Columbus	Starbucks	Bert's
Première implantation en France	1994	2003	2001
Diversité de l'offre café	+++	+++	+
Qualité du Muffin	+++	++	+
Efficacité du concept magasin	+	++	++
Concept modulable et déclinable	+++	+	++
Qualité du service	+++	++	++
Notoriété en France	+++	+++	+





LE MARCHE

Starbucks, la locomotive

➔ 10 200 coffee shop à aujourd'hui

- 6.000 sur des magasins propres (85% du CA) aux Etats-Unis (4 867), au Royaume Uni (467), au Canada (434), en Thaïlande (63), en Australie (58), en Allemagne (44), à Singapour (32), en Chine (24), au Chili
- 4.200 sur des magasins en franchise (10% du CA en licences) aux Etats-Unis (2 435), au Canada (118), au Japon (572), en Chine (185), Taiwan (153), Asie Pacifique (351), en Espagne (39), en Grèce (38), en Europe (79), au Moyen Orient (141), en Amérique latine (70) et au Mexique (60)
- 5% du chiffre d'affaires en Produits annexe : vente de cafés, de boissons et de produits alimentaires à destination des entreprises, des hôtels, des hôpitaux, des compagnies aériennes, etc.

Un développement de la restauration rapide

Le temps moyen d'un déjeuner en 2005 est de 31 minutes contre 1 heure et 38 minutes en 1975.

Un développement de la restauration à thème : +10% / an

« Nous recherchons de nouvelles saveurs »

Un développement important et durable de la restauration hors foyer

« Nous savons de moins en moins cuisiner » - féminisation de la population active.

Potentiel important de la restauration hors foyer

- un français prend 1,9 repas hors foyer par semaine,
- contre 7 en Grande Bretagne
- et 10,5 aux Etats Unis

(source : Bernard Boutboul, Directeur Général de Gira Sic Conseil – mars 2006).

